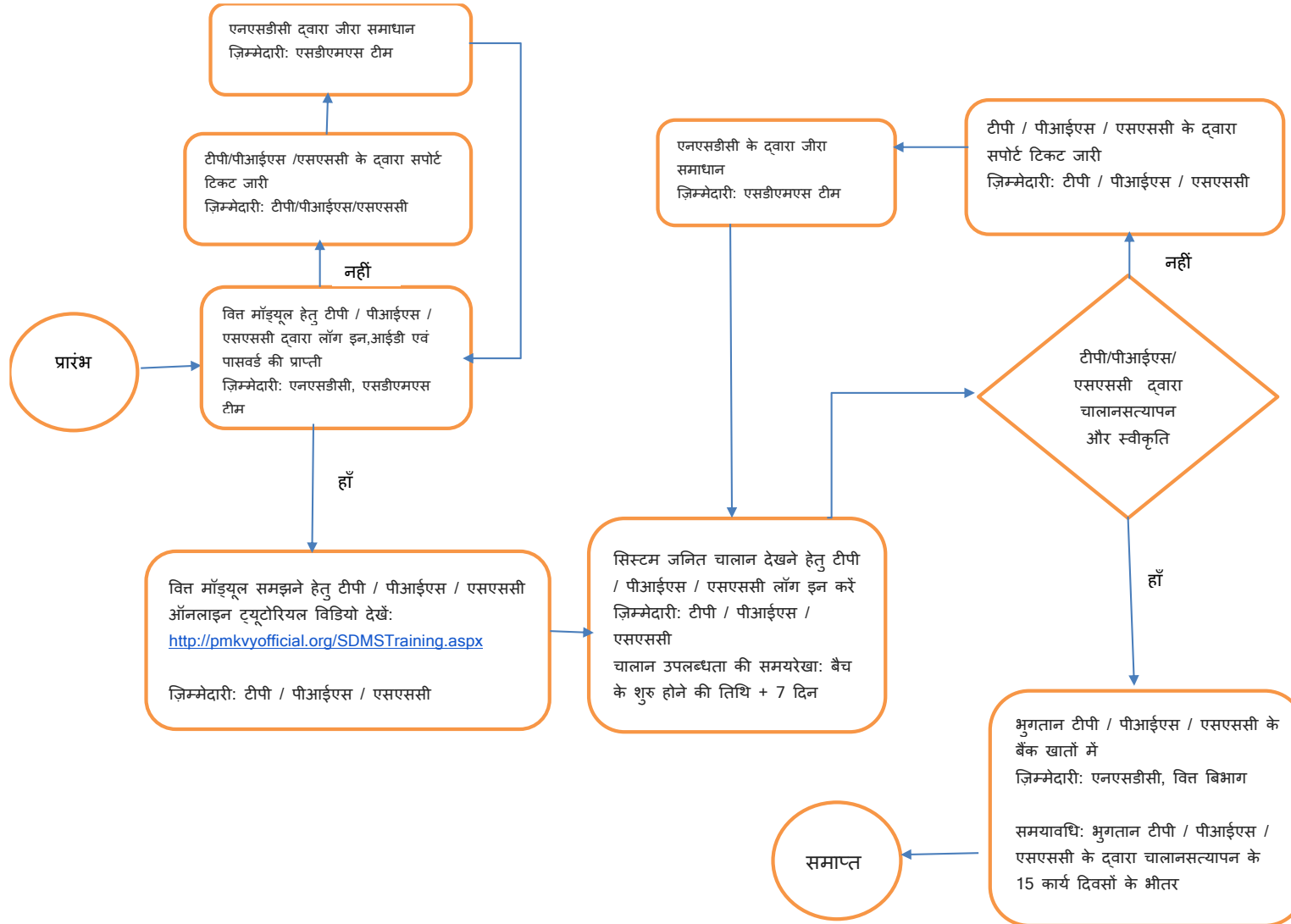


## चालान स्वीकृति एवं अदायगी प्रक्रिया



1. प्रशिक्षणकर्ता(टीपी/TP) /परियोजना कार्यान्वयन एजेंसी (पीआईए/PIA) / सेक्टर स्किल काउंसिल (एसएससी/SSC) को वित्त मॉड्यूल के लिए लॉग इन आईडी और पासवर्ड उपलब्ध कराना।
2. प्रशिक्षणकर्ता(टीपी/TP) / परियोजना कार्यान्वयन एजेंसी (पीआईए/PIA) / सेक्टर स्किल काउंसिल (एसएससी/SSC) चालान स्वीकृति प्रक्रिया ऑनलाइन ट्यूटोरियल वीडियो देखें। वीडियो के लिए निम्नलिखित लिंक पर क्लिक करें: <http://pmkvyofficial.org/SDMSTraining.aspx>
3. संबंधित चालान के लिए अवलोकन टीपी (TP) / पीआईएस (PIA) / एसएससी (SSC) क्रेडेंशियल का उपयोग करें।  
टीपी (TP)/ पीआईएस (PIA) / एसएससी (SSC) इनवाँइस को मंजूरी दे सकते हैं और एनएसडीसी(NSDC) टीम इसको प्रोसेस करेगी।  
यदि टीपी (TP) / पीआईएस (PIA) / एसएससी (SSC) सिस्टम जनित चालान से सहमत नहीं हैं तो वे जीआईआरए (JIRA) टिकट जारी कर सकते हैं ।

## विस्तृत चरण

### प्रथम चरण :

प्रशिक्षण प्रदाता (टीपी/TP) / परियोजना कार्यान्वयन एजेंसी (पीआईए/PIA) / सेक्टर स्किल काउंसिल (एसएससी/SSC) अपने इनवाँइस को **अदायगी पोर्टल पर** सत्यापित करें । यह मॉड्यूल आपके चालान को सत्यापित करने और वितरण प्रक्रिया को तेज करने में मदद करेगा।

अधिक जानकारी के लिए कृपया नीचे दिए गए लिंक पर क्लिक करें ।

लिंक: <http://finance.nsdcindia.org/sites/DynamicsAx/VendorPortal>

यदि आप अदायगी मॉड्यूल के पोर्टल में लॉगिन करने में असमर्थ हैं, तो कृपया नये पासवर्ड का अनुरोध करें

**पासवर्ड बदलने की प्रक्रिया :**

कृपया नीचे दिए गये लिंक पर क्लिक करें

लिंक : <https://access2.saas.talismaonline.com/Citrix/XenApp/auth/login.aspx>

अपना यूजरनेम और पासवर्ड दर्ज करें।

अगर पासवर्ड पहले से ही समाप्त हो चुका है तो उपयोगकर्ता को पासवर्ड स्क्रीन को बदलने के लिए नेविगेट किया जाएगा अथवा सिट्रिक्स स्क्रीन पर नेविगेट किया जाएगा।

**नया पासवर्ड सम्बंधित ध्यान रखने योग्य बातें :**

i) नया पासवर्ड पुराने पासवर्ड के समान नहीं होना चाहिए

ii) कम से कम एक विशेष वर्ण, अपरकेस वर्णमाला, लोअर केस वर्णमाला, संख्या वाला पासवर्ड कम से कम आठ वर्ण होना चाहिए

### दूसरा चरण -

अदायगी और अन्य प्रक्रिया संबंधी चीजों पर आवश्यक तकनीकी सहायता के लिए आप जिरा पोर्टल में एक जीरा टिकट ले सकते हैं, जिसके पश्चात आपको एक अलग ईमेल में जेरा पोर्टल लॉगिन भेजा जाएगा यदि इसके बाद भी आपको ईमेल न मिले तो कृपया अपना स्पैम / जंक फोल्डर चेक करें। अगर आपको जीरा लॉग इन से सम्बंधित कोई भी परेशानी हो तो कृपया [jira.login@campusmgmt.com](mailto:jira.login@campusmgmt.com) पर मेल करें ।

जीरा पोर्टल लिंक:

पीएमकेवीवाई 2.0 अदायगी - ट्रेनिंग पार्टनर

<https://nsdcsupport.atlassian.net/servicedesk/customer/portal/19>

4. भुगतान टीपी (TP)/ पीआईएस (PIA)/ एसएससी (SSC) के बैंक खाते में वितरित किया जाएगा